

VÝPOČET UMĚLÉHO OSVĚTLENÍ

ČSN 12 464 -1

Zdravotnická zařízení	
<u>Lůžkové pokoje</u>	
Celkové osvětlení	100 lx
Rovnoměrnost	0,4
Činitel oslnění	19
Činitel podání barev	80
Zdravotnická zařízení	
<u>Chodby</u>	
Osvětlenost	100 lx
Rovnoměrnost	0,4
Činitel oslnění	22
Činitel podání barev	80

Návrh osvětlovací soustavy
Výpočet umělého osvětlení dle ČSN EN 12464-1 a ČSN EN 12464-2

Zpracovatel	Jiří Suč ELEKTROPROJEKTY.
Zakázka	Stavební úpravy bytů na lůžkové pokoje v pavilonu L1
Místo	U Vrbky 486, 330 12 Horní Bříza
Investor	Domov pro osoby se zdrav.postižením p.o.,Horní Bříza
Datum	Únor 2018

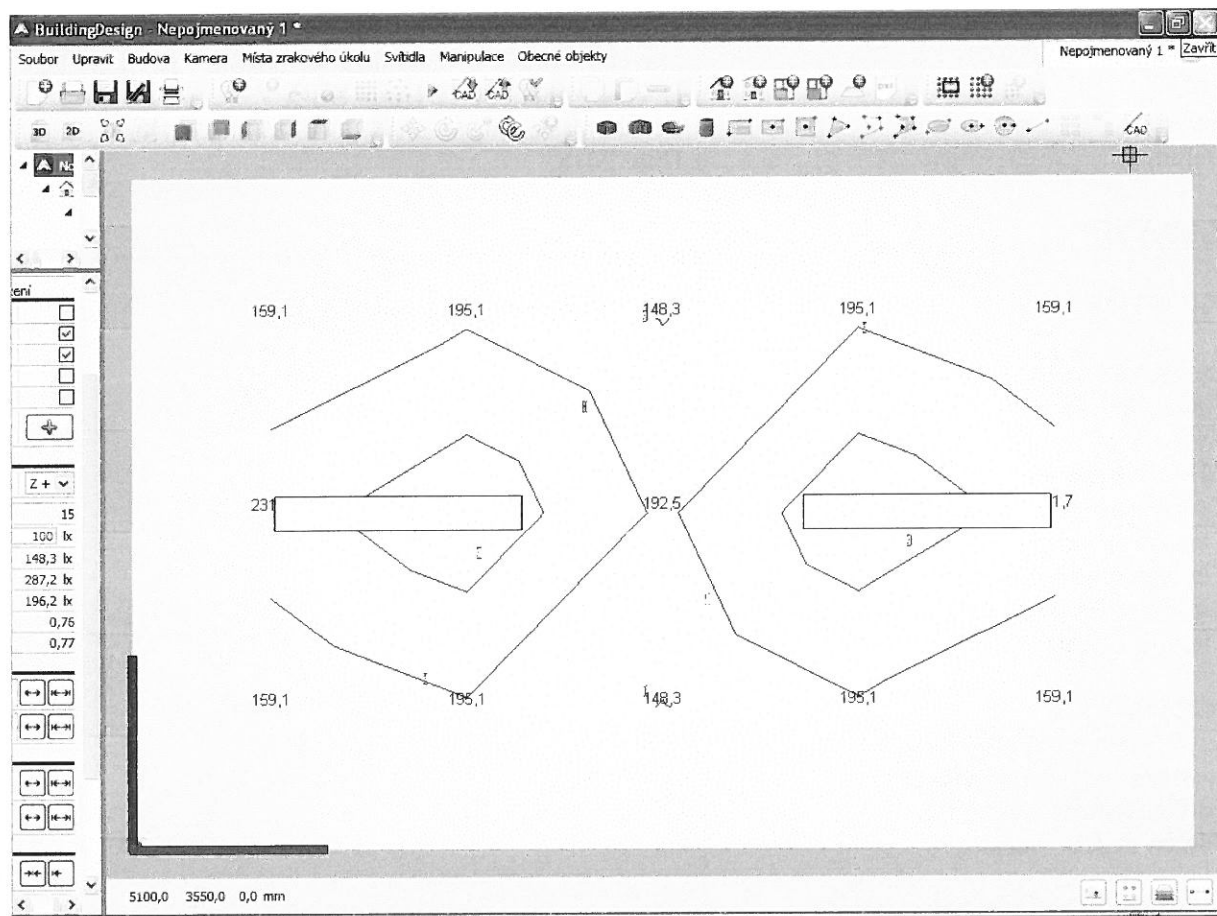
ZADÁNÍ

PROSTOR	<u>1 pokoj, 2 pokoj, 3 pokoj, 4 pokoj</u>
Délka /m/	5,42
Šířka /m/	3,45
Výška /m/	2,30
Závěs svítidla /m/	0,10
Výška srovnávací roviny /m/	0,75
Čin.odrazu stropu	0,70
Čin.odrazu stěn 1/2/3/4	0,50/0,50/0,50/0,50
Čin.odrazu podlahy	0,30
Čin.místa úkolu	0,60
POŽADAVKY	
Osvětlenost udržovaná Em / lx/	100
Prostor z hlediska znečištění	čistý
Údržba svítidel /měsíce/	12
Údržba maleb /měsíce/	36
OSVĚTLOVACÍ SOUSTAVY	
Svítidlo typ	<u>FALCON-136-BAP-EP, 1x36W, IP20</u>
Svítidlo výrobce	VYRTYCH
Světelný zdroj	1 x L 36W/840 G13, 36W
Světelný tok /lm/	3 800
Výměna /hod/	individuální

VÝSLEDKY

Počet svítidel /ks/	2
Osvětlenost udržovaná /lx/	196,2
Osvětlenost tokovou metodou /lx/	129,0
Minimální hodnota /lx/	148,3
Maximální hodnota /lx/	287,2
Udržovací činitel Z	0,77
Přímý udržovací činitel	0,801
OSVĚTLENOST UDRŽOVANÁ	vyhovuje
ROVNOMĚRNOST OSVĚTLENÍ	0,76
SOUSTAVA Z HLEDISKA OSLNĚNÍ	vyhovuje

1 pokoj, 2 pokoj, 3 pokoj, 4 pokoj



Návrh osvětlovací soustavy
Výpočet umělého osvětlení dle ČSN EN 12464-1 a ČSN EN 12464-2

Zpracovatel	Jiří Suč ELEKTROPROJEKTY.
Zakázka	Stavební úpravy bytů na lůžkové pokoje v pavilonu L1
Místo	U Vrbky 486, 330 12 Horní Bříza
Investor	Domov pro osoby se zdrav.postižením p.o.,Horní Bříza
Datum	Únor 2018

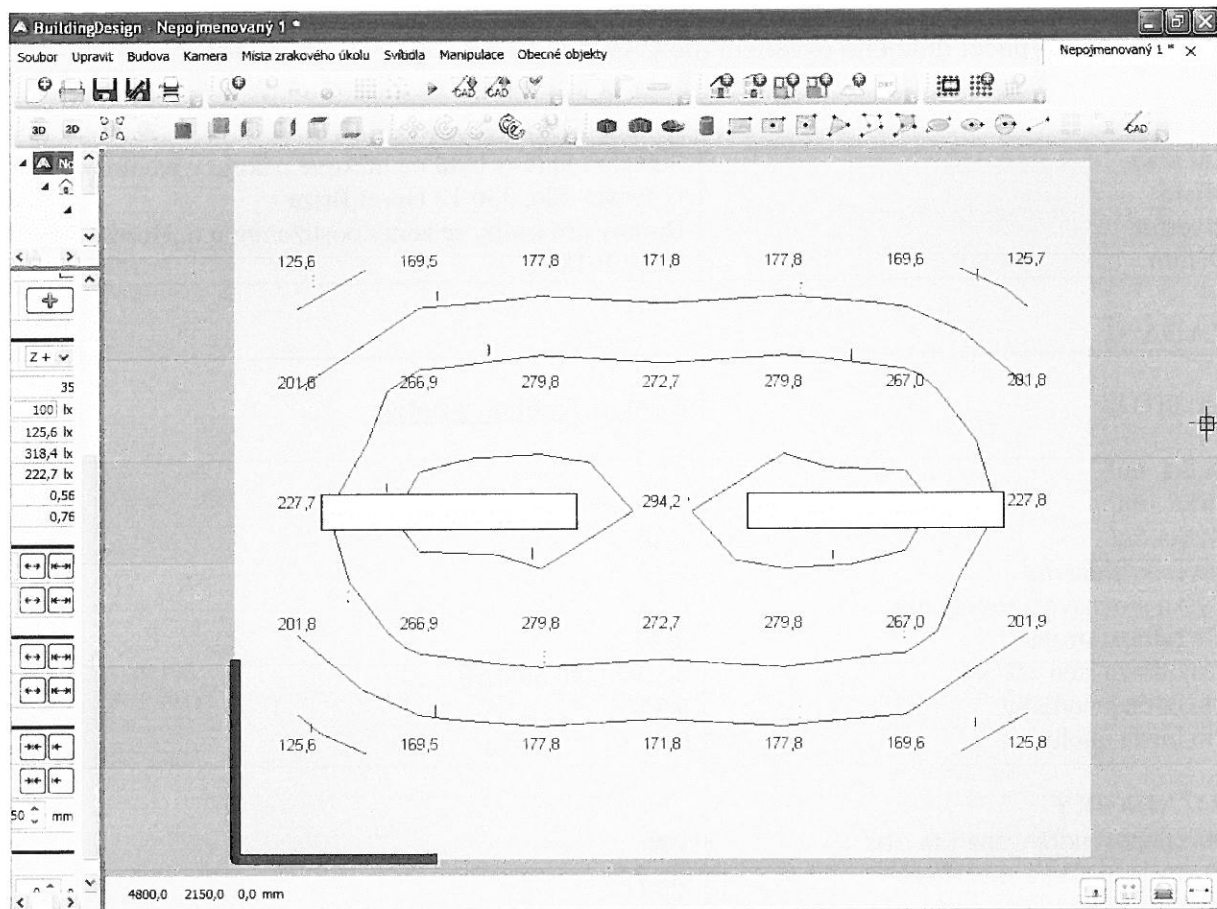
ZADÁNÍ

PROSTOR	<u>5 pokoj, 6 pokoj, 8 pokoj</u>
Délka /m/	4,22
Šířka /m/	3,45
Výška /m/	2,30
Závěs svítidla /m/	0,10
Výška srovnávací roviny /m/	0,75
Čin.odrazu stropu	0,70
Čin.odrazu stěn 1/2/3/4	0,50/0,50/0,50/0,50
Čin.odrazu podlahy	0,30
Čin.místa úkolu	0,60
POŽADAVKY	
Osvětlenost udržovaná Em / lx/	100
Prostor z hlediska znečištění	čistý
Údržba svítidel /měsíce/	12
Údržba maleb /měsíce/	36
OSVĚTLOVACÍ SOUSTAVY	
Svítidlo typ	<u>FALCON-136-BAP-EP, 1x36W, IP20</u>
Svítidlo výrobce	VYRTYCH
Světelný zdroj	1 x L36W/840 G13, 36W
Světelný tok /lm/	3 350
Výměna /hod/	individuální

VÝSLEDKY

Počet svítidel /ks/	2
Osvětlenost udržovaná /lx/	222,7
Osvětlenost tokovou metodou /lx/	163,6
Minimální hodnota /lx/	125,6
Maximální hodnota /lx/	318,4
Udržovací činitel Z	0,76
Přímý udržovací činitel	0,801
OSVĚTLENOST UDRŽOVANÁ	vyhovuje
ROVNOMĚRNOST OSVĚTLENÍ	0,56
SOUSTAVA Z HLEDISKA OSLNĚNÍ	vyhovuje

5 pokoj, 6 pokoj, 8 pokoj



Návrh osvětlovací soustavy

Výpočet umělého osvětlení dle ČSN EN 12464-1 a ČSN EN 12464-2

Zpracovatel	Jiří Suč ELEKTROPROJEKTY.
Zakázka	Stavební úpravy bytů na lůžkové pokoje v pavilonu L1
Místo	U Vrbky 486, 330 12 Horní Bříza
Investor	Domov pro osoby se zdrav.postižením p.o.,Horní Bříza
Datum	Únor 2018

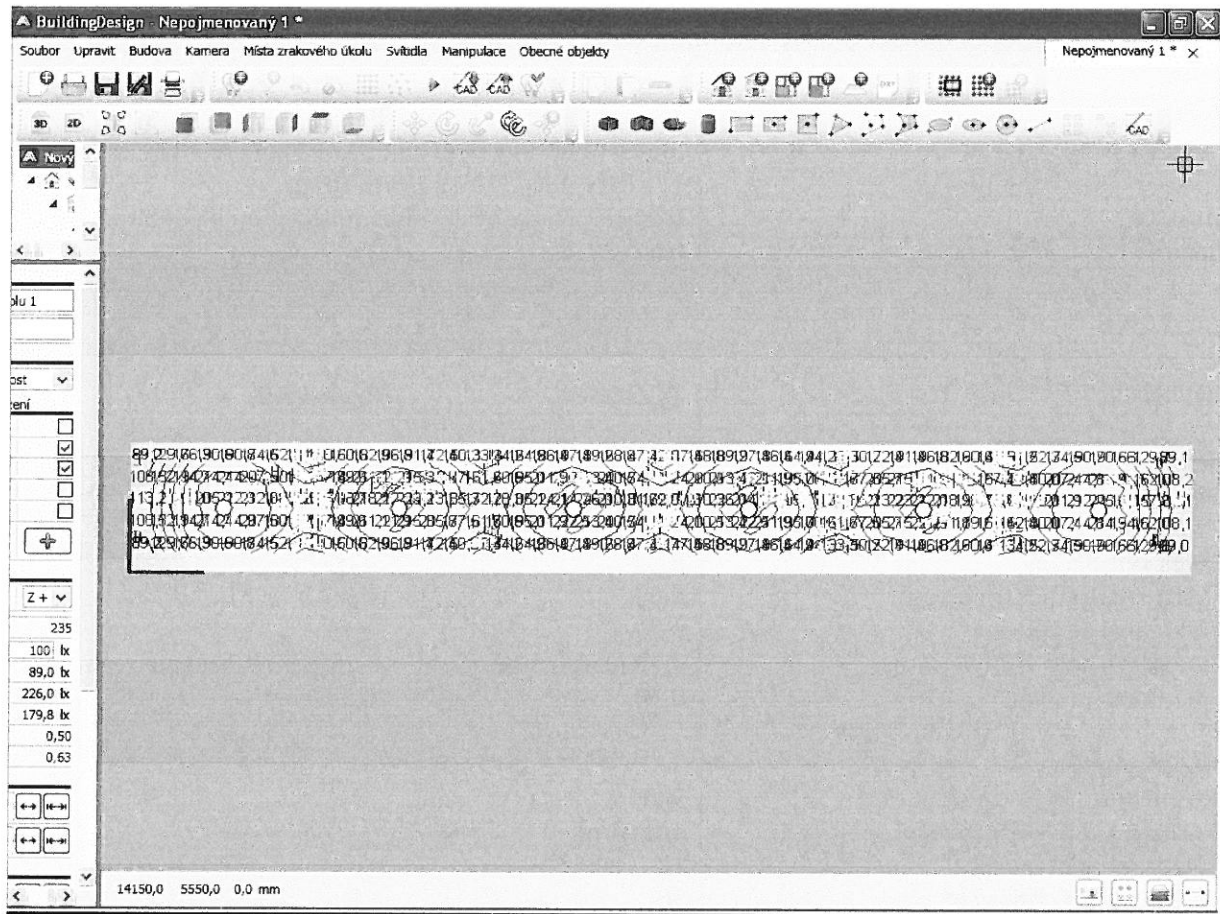
ZADÁNÍ

PROSTOR	<u>7a chodba</u>	<u>7b chodba</u>
Délka /m/	14,27	4,27
Šířka /m/	1,75	1,50
Výška /m/	2,30	2,30
Závěs svítidla /m/	0,00	0,00
Výška srovnávací roviny /m/	0,00	0,00
Čin.odrazu stropu	0,70	0,70
Čin.odrazu stěn 1/2/3/4	0,50/0,50/0,50/0,50	0,50/0,50/0,50/0,50
Čin.odrazu podlahy	0,30	0,30
POŽADAVKY		
Osvětlenost udržovaná Em / lx/	100	
Prostor z hlediska znečištění	průměrný	
Údržba svítidel /měsíce/	12	
Údržba maleb /měsíce/	36	
OSVĚTLOVACÍ SOUSTAVY		
Svítidlo typ	Dowlight 2x26W, lesklý reflektor s mřížkou, IP 20, zapuštěný do podhledu	
Svítidlo výrobce	VYRTYCH BANDO3 - 226 - EP, výška 120 mm,	
Světelný zdroj	2x DD26/840, G24d-2, 26W	
Světelný tok /lm/	1800	
Výměna /hod/	Individuální	

VÝSLEDKY

Počet svítidel /ks/	6	2
Osvětlenost udržovaná /lx/	179,8	188,3
Osvětlenost tokovou metodou /lx/	131,1	117,5
Minimální hodnota /lx/	89,0	107,0
Maximální hodnota /lx/	226,0	242,3
Udržovací činitel Z	0,63	0,57
Přímý udržovací činitel	0,6885	0,6885
OSVĚTLENOST UDRŽOVANÁ	vyhovuje	vyhovuje
ROVNOMĚRNOST OSVĚTLENÍ	0,50	0,57
SOUSTAVA Z HLEDISKA OSLNĚNÍ	vyhovuje	vyhovuje

7a chodba



7b chodba

